

Проверочная работа
по предмету «ОКРУЖАЮЩИЙ МИР»

4 класс
Вариант 2

Инструкция по выполнению работы

На выполнение работы по предмету «Окружающий мир» даётся 45 минут. Работа состоит из двух частей и включает в себя 10 заданий.

Ответы на задания запиши в поле ответа в тексте работы.

При выполнении работы не разрешается пользоваться учебником, рабочими тетрадями и другим справочным материалом.

Советуем выполнять задания в том порядке, в котором они даны. Для экономии времени пропускай задание, которое не удаётся выполнить сразу, и переходи к следующему. Постарайся выполнить как можно больше заданий.

Желаем успеха!

Таблица для внесения баллов участника

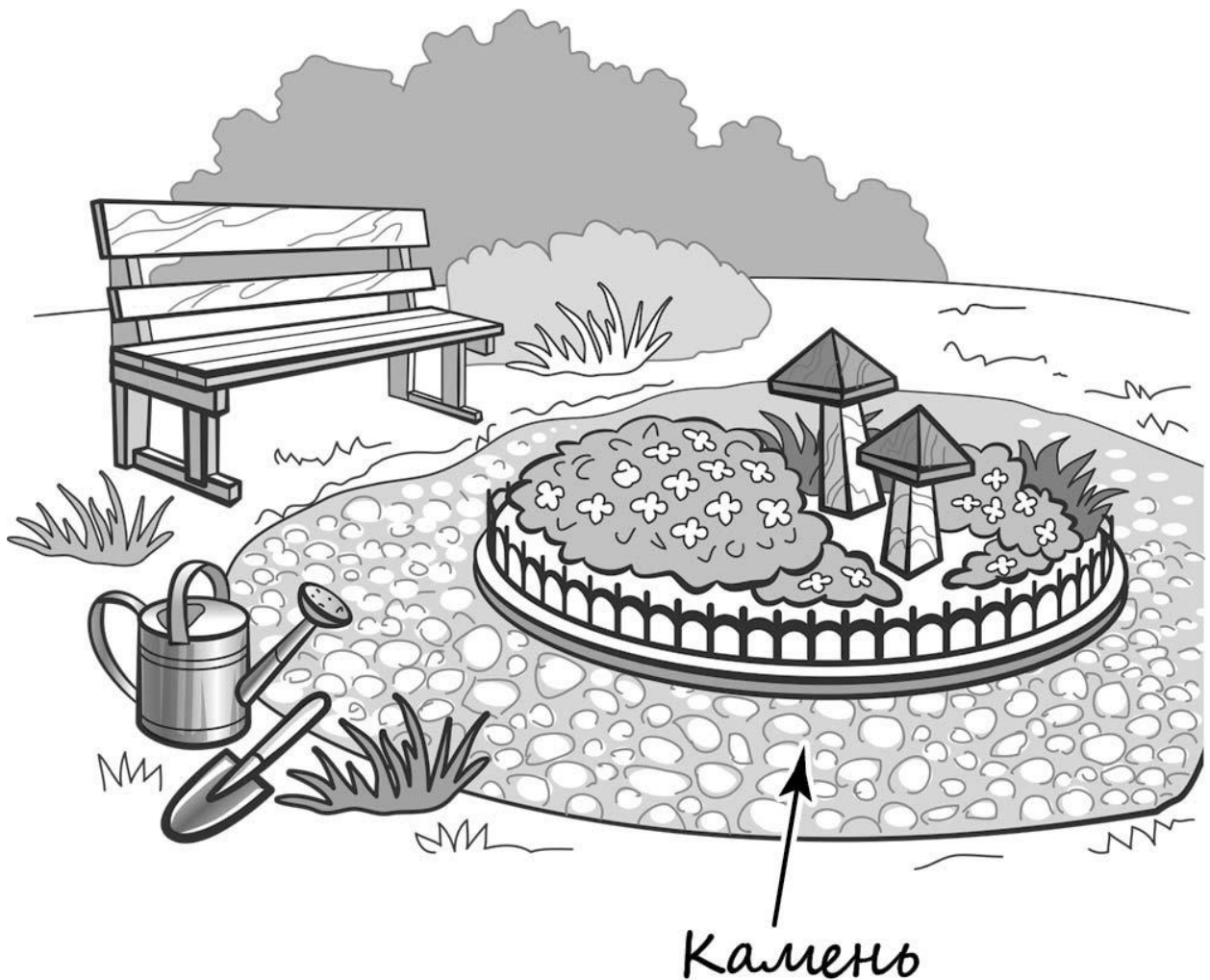
| Номер задания | 1 | 2 | 3.1 | 3.2 | 3.3 | 4 | 5 | 6.1 | 6.2 | 6.3 | 7.1 | 7.2 | 8 К1 | 8 К2 | 8 К3 | 9(1) | 9(2) | 9(3) |
|---------------|---|---|-----|-----|-----|---|---|-----|-----|-----|-----|-----|---------|---------|---------|------|------|------|
| Баллы | | | | | | | | | | | | | | | | | | |

| 10.1 | 10.2 К1 | 10.2 К2 | 10.2 К3 | Сумма баллов | Отметка за работу |
|------|------------|------------|------------|--------------|-------------------|
| | | | | | |

Часть 1

1) Рассмотрни рисунок, на котором изображена клумба. Дорожка вокруг клумбы может быть сложена из камня. Она отмечена на рисунке стрелкой с соответствующей надписью.

Покажи на рисунке стрелкой любой предмет (любую деталь) из металла и любой предмет (любую деталь) из дерева. Подпиши название соответствующего материала рядом с каждой стрелкой.



2

На интернет-сайтах погоды можно встретить подобные таблицы. Внимательно изучи прогноз погоды на трое суток.

| | Четверг, 17 января | | | | Пятница, 18 января | | | | Суббота, 19 января | | | |
|---------------------------------|--------------------|------|------|-------|--------------------|------|------|-------|--------------------|------|------|-------|
| | Ночь | Утро | День | Вечер | Ночь | Утро | День | Вечер | Ночь | Утро | День | Вечер |
| Облачность и атмосферные осадки | | | | | | | | | | | | |
| Температура воздуха, °С | -21 | -20 | -17 | -25 | -24 | -19 | -15 | -19 | -19 | -20 | -12 | -12 |
| Ветер | | | | | | | | | | | | |
| | С | С | СВ | С | С | СЗ | С | С | С | С | СЗ | З |
| Влажность воздуха, % | 62 | 78 | 69 | 70 | 69 | 70 | 74 | 62 | 64 | 65 | 69 | 63 |

Выбери верные утверждения об ожидаемой погоде на эти трое суток и запиши в строку ответа их номера.

- 1) В течение всех трёх суток ожидаются осадки в виде снега.
- 2) К вечеру четверга температура понизится.
- 3) В пятницу днём будет дуть северо-западный ветер.
- 4) Влажность воздуха в субботу не превысит 70%.

Ответ: _____

3

Рассмотри карту России. На ней буквами А и Б отмечены две природные зоны.



3.1. Запиши название каждой природной зоны в отведённое для этого поле.

Название природной зоны (А):

Название природной зоны (Б):



3.2. На следующей странице представлены фотографии кабана, морошки, дуба и песца. Запиши название каждого из этих животных и растений рядом с номером фотографии, на которой оно изображено.



1) _____ 2) _____

3) _____ 4) _____

3.3. Какие из этих животных обитают и какие растения произрастают в естественной среде (не в зоопарке и не в ботаническом саду) на территории природной зоны А, а какие – природной зоны Б? Запиши **номера** фотографий с изображением этих животных и растений в таблицу под соответствующими буквами.



Ответ:

| | | |
|---------------------|---|---|
| Природная зона | А | Б |
| Животные и растения | | |



1)



2)

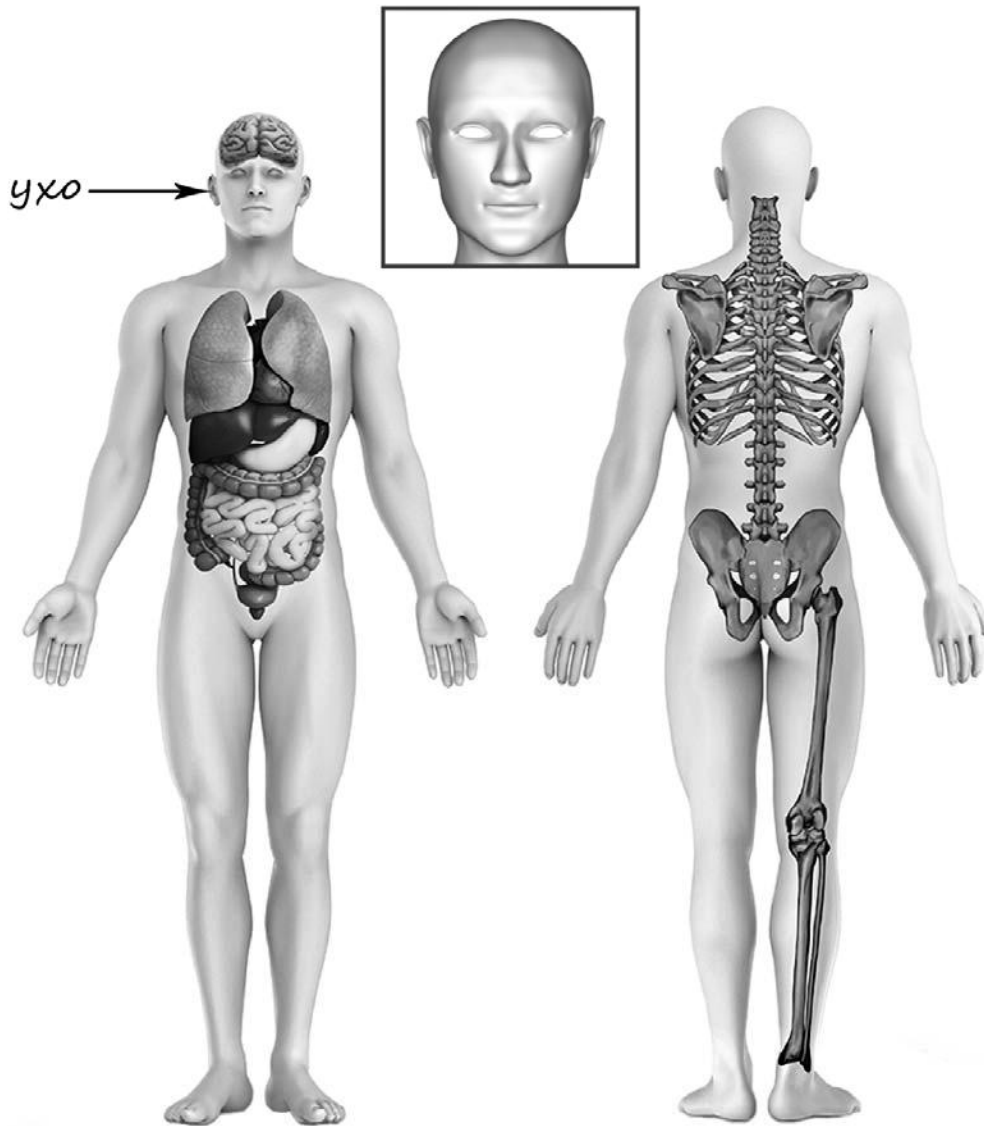


3)



4)

4) Рассмотрите изображение человека. Покажите стрелками и подпишите висок, колено и позвоночник человека так, как показано на примере.



5) Составьте два правила сохранения здоровья человека из приведённых частей фраз: для этого к каждой позиции первого столбца подберите соответствующую позицию из второго столбца.

Начало фразы

Продолжение фразы

- | | |
|--|--|
| <p>А) Чтобы не простудиться, находясь в помещении,</p> <p>Б) Чтобы не простудиться, выходя на улицу в холодную погоду,</p> | <p>1) нужно одеваться по погоде.</p> <p>2) нужно тщательно мыть руки с мылом.</p> <p>3) нужно избегать сквозняков.</p> |
|--|--|

Запиши в таблицу выбранные цифры под соответствующими буквами.

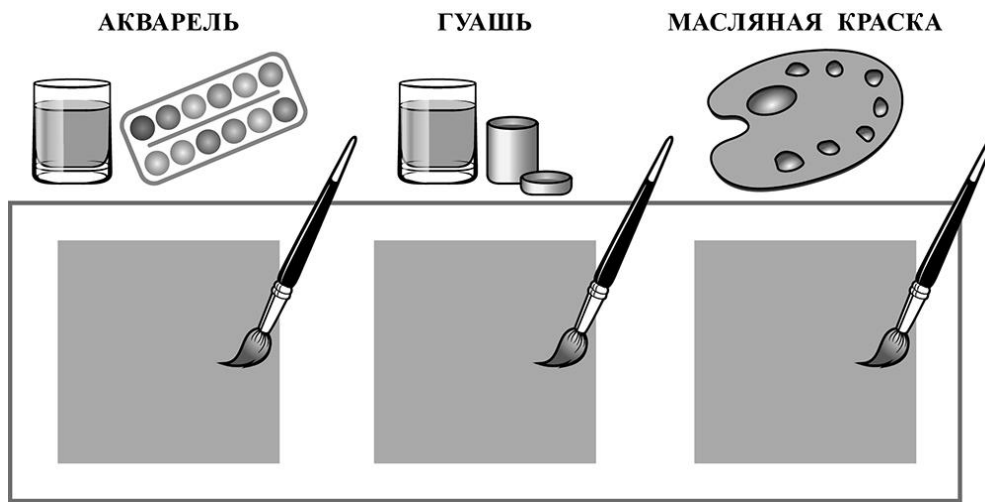


Ответ:

| | | |
|-------------------|---|---|
| Начало фразы | А | Б |
| Продолжение фразы | | |

6

Известно, что все краски обладают различными свойствами, например, одни разводятся водой, другие специальным растворителем, одни ложатся на бумагу прозрачным слоем, другие – плотным, одни высыхают быстро, другие долго. Сергей, Марина и Виктор изучали скорость высыхания различных красок. Для этого они решили провести опыт. Ребята подготовили кисти, три вида красок и белые бумажные салфетки, чтобы с их помощью можно было проверить степень высыхания красок. Затем они начертили на листе плотного картона, предназначенного для рисования, три одинаковых квадрата и одновременно закрасили квадраты, наложив по одному слою краски. Причём Сергей закрасил свой квадрат акварелью, Марина – гуашью, а Виктор – масляной краской.



6.1. Сравни условия в описанном опыте. Подчеркни в каждой строке одно из выделенных слов.

Виды красок:

одинаковые / различные

Время начала опыта:

одинаковое / различное

Количество нанесённых слоёв краски:

одинаковое / различное

6.2. Какие измерения и сравнения нужно провести ребятам, чтобы узнать, какая краска высыхает быстрее?

Ответ: _____

6.3. Если бы ребята захотели выяснить, влияет ли количество нанесённых слоёв краски на скорость её высыхания, с помощью какого опыта они могли бы это сделать? Опиши этот опыт.

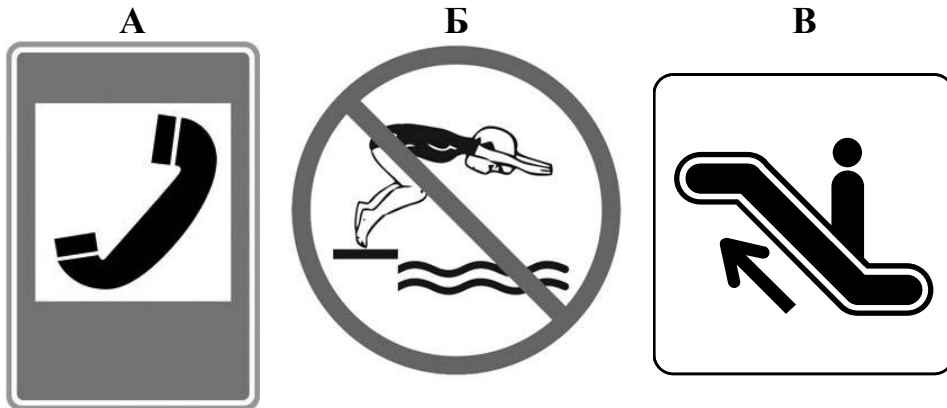
Ответ: _____

Часть 2

При выполнении заданий 7–10 последовательно отвечай на каждый из представленных вопросов. Ответы записывай чётко и разборчиво, соблюдая нормы речи.

7

Рассмотри знаки, изображённые на рисунках, и ответь на вопросы.



7.1. Какой из этих знаков можно встретить на берегу водоёма?

Ответ.

Какое правило отражает этот знак?

Ответ: _____

7.2. Какие правила отражают два других знака? Запиши ответы в таблицу.

| ЗНАК | ПРАВИЛО |
|--------------------------|---------|
| <input type="checkbox"/> | |
| <input type="checkbox"/> | |

8

На фотографиях изображены предметы, с которыми работают представители определённых профессий.

Выбери одну из фотографий и запиши букву, под которой она приведена. Представители какой профессии работают с изображённым(-и) на выбранной фотографии предметом(-ами)? Если ты знаешь много профессий, представители которых работают с выбранным(-и) тобой предметом(-ами), назови любую из них. Какую работу выполняют люди этой профессии? Чем работа людей этой профессии полезна обществу?

А)



Б)



В)



Выбранная фотография:

Ответ: _____

9

2 апреля в день рождения Г.Х. Андерсена во многих странах отмечается Международный день детской книги.

2005

| Январь | | | | | | | Февраль | | | | | | | Март | | | | | | | Апрель | | | | | | |
|--------|----|----|----|----|----|----|---------|----|----|----|----|----|----|------|----|----|----|----|----|----|--------|----|----|----|----|----|----|
| ПН | ВТ | СР | ЧТ | ПТ | СБ | ВС | ПН | ВТ | СР | ЧТ | ПТ | СБ | ВС | ПН | ВТ | СР | ЧТ | ПТ | СБ | ВС | ПН | ВТ | СР | ЧТ | ПТ | СБ | ВС |
| | | | | | 1 | 2 | | 1 | 2 | 3 | 4 | 5 | 6 | | 1 | 2 | 3 | 4 | 5 | 6 | | | | | 1 | 2 | 3 |
| 3 | 4 | 5 | 6 | 7 | 8 | 9 | 7 | 8 | 9 | 10 | 11 | 12 | 13 | 7 | 8 | 9 | 10 | 11 | 12 | 13 | 4 | 5 | 6 | 7 | 8 | 9 | 10 |
| 10 | 11 | 12 | 13 | 14 | 15 | 16 | 14 | 15 | 16 | 17 | 18 | 19 | 20 | 14 | 15 | 16 | 17 | 18 | 19 | 20 | 11 | 12 | 13 | 14 | 15 | 16 | 17 |
| 17 | 18 | 19 | 20 | 21 | 22 | 23 | 21 | 22 | 23 | 24 | 25 | 26 | 27 | 21 | 22 | 23 | 24 | 25 | 26 | 27 | 18 | 19 | 20 | 21 | 22 | 23 | 24 |
| 24 | 25 | 26 | 27 | 28 | 29 | 30 | 28 | | | | | | | 28 | 29 | 30 | 31 | | | | 25 | 26 | 27 | 28 | 29 | 30 | |
| 31 | | | | | | | | | | | | | | | | | | | | | | | | | | | |

| Май | | | | | | | Июнь | | | | | | | Июль | | | | | | | Август | | | | | | |
|-----|----|----|----|----|----|----|------|----|----|----|----|----|----|------|----|----|----|----|----|----|--------|----|----|----|----|----|----|
| ПН | ВТ | СР | ЧТ | ПТ | СБ | ВС | ПН | ВТ | СР | ЧТ | ПТ | СБ | ВС | ПН | ВТ | СР | ЧТ | ПТ | СБ | ВС | ПН | ВТ | СР | ЧТ | ПТ | СБ | ВС |
| | | | | | | 1 | | | 1 | 2 | 3 | 4 | 5 | | | | | 1 | 2 | 3 | 1 | 2 | 3 | 4 | 5 | 6 | 7 |
| 2 | 3 | 4 | 5 | 6 | 7 | 8 | 6 | 7 | 8 | 9 | 10 | 11 | 12 | 4 | 5 | 6 | 7 | 8 | 9 | 10 | 8 | 9 | 10 | 11 | 12 | 13 | 14 |
| 9 | 10 | 11 | 12 | 13 | 14 | 15 | 13 | 14 | 15 | 16 | 17 | 18 | 19 | 11 | 12 | 13 | 14 | 15 | 16 | 17 | 15 | 16 | 17 | 18 | 19 | 20 | 21 |
| 16 | 17 | 18 | 19 | 20 | 21 | 22 | 20 | 21 | 22 | 23 | 24 | 25 | 26 | 18 | 19 | 20 | 21 | 22 | 23 | 24 | 22 | 23 | 24 | 25 | 26 | 27 | 28 |
| 23 | 24 | 25 | 26 | 27 | 28 | 29 | 27 | 28 | 29 | 30 | | | | 25 | 26 | 27 | 28 | 29 | 30 | 31 | 29 | 30 | 31 | | | | |
| 30 | 31 | | | | | | | | | | | | | | | | | | | | | | | | | | |

| Сентябрь | | | | | | | Октябрь | | | | | | | Ноябрь | | | | | | | Декабрь | | | | | | |
|----------|----|----|----|----|----|----|---------|----|----|----|----|----|----|--------|----|----|----|----|----|----|---------|----|----|----|----|----|----|
| ПН | ВТ | СР | ЧТ | ПТ | СБ | ВС | ПН | ВТ | СР | ЧТ | ПТ | СБ | ВС | ПН | ВТ | СР | ЧТ | ПТ | СБ | ВС | ПН | ВТ | СР | ЧТ | ПТ | СБ | ВС |
| | | | 1 | 2 | 3 | 4 | | | | | | 1 | 2 | | 1 | 2 | 3 | 4 | 5 | 6 | | | | 1 | 2 | 3 | 4 |
| 5 | 6 | 7 | 8 | 9 | 10 | 11 | 3 | 4 | 5 | 6 | 7 | 8 | 9 | 7 | 8 | 9 | 10 | 11 | 12 | 13 | 5 | 6 | 7 | 8 | 9 | 10 | 11 |
| 12 | 13 | 14 | 15 | 16 | 17 | 18 | 10 | 11 | 12 | 13 | 14 | 15 | 16 | 14 | 15 | 16 | 17 | 18 | 19 | 20 | 12 | 13 | 14 | 15 | 16 | 17 | 18 |
| 19 | 20 | 21 | 22 | 23 | 24 | 25 | 17 | 18 | 19 | 20 | 21 | 22 | 23 | 21 | 22 | 23 | 24 | 25 | 26 | 27 | 19 | 20 | 21 | 22 | 23 | 24 | 25 |
| 26 | 27 | 28 | 29 | 30 | | | 24 | 25 | 26 | 27 | 28 | 29 | 30 | 28 | 29 | 30 | | | | 26 | 27 | 28 | 29 | 30 | 31 | | |
| | | | | | | | 31 | | | | | | | | | | | | | | | | | | | | |

Обведи эту дату в календаре.

Запиши, на какой день недели приходилась эта дата в 2005 году.

Ответ: _____

Люди читают книги, начиная с детства. Чему может научить книга? (Напиши ответ объёмом до пяти предложений.)

Ответ: _____

10

10.1. Запиши название региона: республики, или области, или края, или автономного округа, в котором ты живёшь.

Ответ: _____

Как называется главный город твоего региона?

Ответ: _____

10.2. Что изображено на гербе твоего региона?

Ответ: _____

Какие природные или культурно-исторические достопримечательности есть в твоём регионе (укажи не менее двух)? Напиши об одной из этих достопримечательностей.

Ответ: _____

