

**Проверочная работа
по БИОЛОГИИ**

7 КЛАСС

Вариант 1

Инструкция по выполнению работы

На выполнение работы по биологии отводится 60 минут. Работа включает в себя 13 заданий.

Ответы на задания запишите в поля ответов в тексте работы. В случае записи неверного ответа зачеркните его и запишите рядом новый.

При выполнении работы не разрешается пользоваться учебником, рабочими тетрадями и другим справочным материалом.

При необходимости можно пользоваться черновиком. Записи в черновике проверяться и оцениваться не будут.

Советуем выполнять задания в том порядке, в котором они даны. В целях экономии времени пропускайте задание, которое не удаётся выполнить сразу, и переходите к следующему. Если после выполнения всей работы у Вас останется время, то Вы сможете вернуться к пропущенным заданиям.

Желаем успеха!

Таблица для внесения баллов участника

Номер задания	1.1	1.2	2	3	4	5	6	7	8	9	10	11	12	13.1	13.2	13.3	Сумма баллов	Отметка за работу
Баллы																		

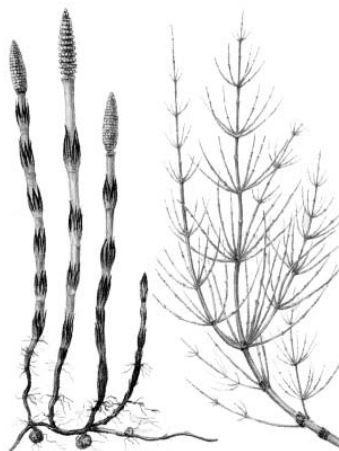
1

Рассмотрите изображения различных объектов живой природы.

1.1. Подпишите их названия, используя слова из предложенного списка: *однодольные, листостебельные мхи, папоротниковые, хвощовые.*



А. _____



Б. _____



В. _____



Г. _____



1.2. Три из изображённых объектов объединены общим признаком. Выпишите название объекта, «выпадающего» из общего ряда. Объясните свой выбор.



Ответ. _____

2

Чем строение пеницилла отличается от строения мукора? Назовите одно из отличий.



Ответ. _____

3

Полина и Олег собрали и подготовили для гербария образцы растений. Для каждого растения им необходимо составить «паспорт», соответствующий положению этого растения в общей классификации организмов. Помогите ребятам записать в таблицу **слова** из предложенного списка в такой последовательности, чтобы получился «паспорт» растения.

Список слов:

- 1) Груша
- 2) Двудольные
- 3) Покрытосеменные
- 4) Растения
- 5) Груша кавказская

Царство	Отдел	Класс	Род	Вид

4

Известно, что **табак широколистный** – ядовитое растение из отдела Покрытосеменные растения. Используя эти сведения, выберите из приведённого ниже списка два утверждения, относящиеся к описанию **данных** признаков этого растения.

Запишите в ответе **цифры**, соответствующие выбранным ответам.

- 1) Листья табака содержат никотин.
- 2) Плод табака – многосемянная коробочка, при созревании растрескивается.
- 3) Родиной табака является Северная и Южная Америка.
- 4) Корень табака длинный, до двух метров, стержневой.
- 5) Посевы табака часто повреждаются колорадскими жуками.

Ответ.

--	--

5

Выберите из предложенного списка и вставьте в текст пропущенные слова, используя для этого их цифровые обозначения. Впишите номера выбранных слов на места пропусков в тексте.

Папоротники

Папоротники – это _____(А) растения, поскольку размножаются с помощью специальных клеток, образующихся в особых органах – сорусах. Из споры развивается _____(Б) – особая стадия развития папоротника, образующая гаметы. Для успешного слияния гамет и образования _____(В) необходима вода.

Список слов:

- 1) архегоний
- 2) заросток
- 3) сперматозоид
- 4) зигота
- 5) спорный
- 6) цветковый

Запишите в таблицу выбранные цифры под соответствующими буквами.

Ответ.

А	Б	В

6

Приведите по три примера растений, относящихся к указанным семействам. Запишите их названия в таблицу.

Розоцветные	Злаки

7

Установите соответствие между характеристиками и классами растений: к каждой позиции, данной в первом столбце, подберите соответствующую позицию из второго столбца.

ХАРАКТЕРИСТИКИ

КЛАССЫ РАСТЕНИЙ

- А) сетчатое жилкование листьев
- Б) стержневая корневая система
- В) листья всегда простые
- Г) у некоторых представителей стебель образует соломинку
- Д) встречаются как травянистые, так и древесные формы
- Е) количество частей цветка кратно трём

- 1) Двудольные
- 2) Однодольные

Запишите в таблицу выбранные цифры под соответствующими буквами.

Ответ.

А	Б	В	Г	Д	Е

8

Установите последовательность этапов передвижения воды в растении, начиная с всасывания из почвы. В ответе запишите соответствующую последовательность цифр.

- 1) перемещение в клетки коры корня
- 2) проникновение в сосуды корня
- 3) движение по жилкам листьев
- 4) перемещение в сосуды стебля
- 5) поступление в корень через корневые волоски

Ответ.

--	--	--	--	--	--

9

К какому классу относят растение, ткань которого показана на рисунке 1?

- 1) Папоротниковые
- 2) Хвойные
- 3) Однодольные
- 4) Сфагновые мхи



Рисунок 1

Ответ.

10

С помощью каких клеток это растение (см. задание 9) обеспечит половое размножение? Почему?

Ответ. _____

11

Верны ли следующие суждения о видоизменённых органах растений?

А. Корневище – это орган минерального питания растений.

Б. В нижней части луковицы репчатого лука расположен плоский стебель – донце, на нём развиваются видоизменённые листья.

- 1) верно только А
- 2) верно только Б
- 3) оба суждения верны
- 4) оба суждения неверны

Ответ.

12

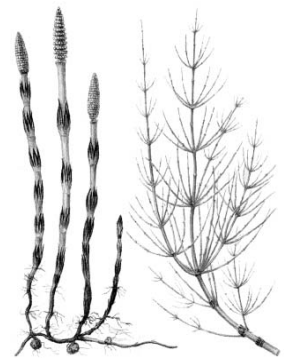
Рассмотрите изображения шести организмов. Предложите основание, согласно которому их можно разделить на две группы по три представителя в каждой.



Трутовик



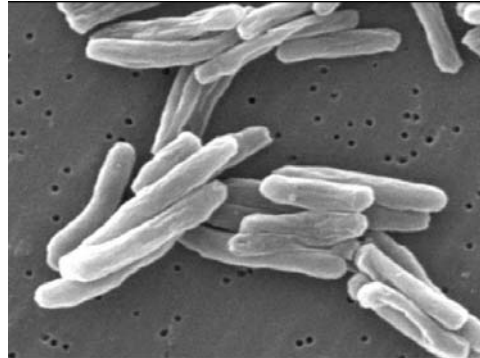
Люпин



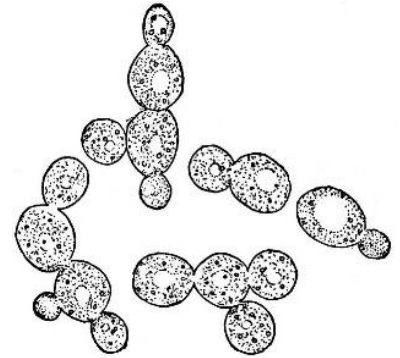
Хвощ полевой



Хламидомонада



Палочки Коха



Дрожжи

Заполните таблицу: запишите в неё основание, по которому были разделены организмы, общее название для каждой группы организмов и перечислите организмы, которые вы отнесли к этой группе.

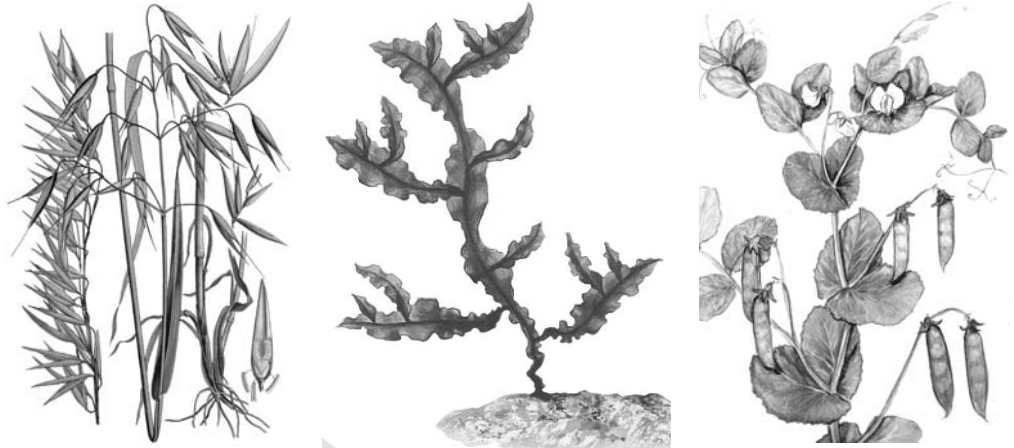
Номер группы	Какое основание позволило разделить организмы?	Как называется данная группа организмов?	Какие организмы относят к данной группе?
Группа 1			
Группа 2			



13

13.1. Рассмотрите изображения растений: *горох посевной*, *овёс*, *филлофора*. Подпишите их названия под соответствующими изображениями.

Под каждым названием растения укажите среду его обитания: *наземно-воздушная*, *водная*.

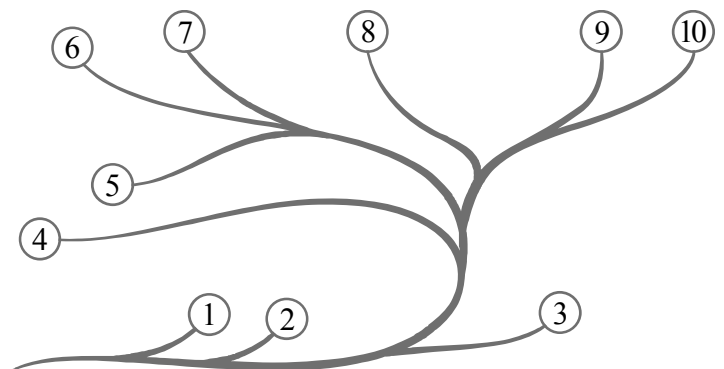


□

Название			
Среда обитания			

13.2. Рассмотрите схему, отражающую развитие растительного мира Земли.

- 1 – Зелёные водоросли
- 2 – Красные водоросли
- 3 – Бурые водоросли
- 4 – Мхи
- 5 – Плауны
- 6 – Папоротники
- 7 – Хвои
- 8 – Голосеменные
- 9 – Однодольные
- 10 – Двудольные



Какими цифрами на схеме обозначены группы организмов, к которым относят изображённые на рисунках растения? Запишите в таблицу номера соответствующих групп.

□

Овёс	Горох посевной	Филлофора

13.3. Какое из этих растений относят к семейству злаки?

□

Ответ. _____