

**Проверочная работа  
по БИОЛОГИИ**

**7 КЛАСС**

**Вариант 2**

**Инструкция по выполнению работы**

На выполнение работы по биологии отводится 60 минут. Работа включает в себя 13 заданий.

Ответы на задания запишите в поля ответов в тексте работы. В случае записи неверного ответа зачеркните его и запишите рядом новый.

При выполнении работы не разрешается пользоваться учебником, рабочими тетрадями и другим справочным материалом.

При необходимости можно пользоваться черновиком. Записи в черновике проверяться и оцениваться не будут.

Советуем выполнять задания в том порядке, в котором они даны. В целях экономии времени пропускайте задание, которое не удаётся выполнить сразу, и переходите к следующему. Если после выполнения всей работы у Вас останется время, то Вы сможете вернуться к пропущенным заданиям.

***Желаем успеха!***

*Таблица для внесения баллов участника*

Номер задания	1.1	1.2	2	3	4	5	6	7	8	9	10	11	12	13.1	13.2	13.3	Сумма баллов	Отметка за работу
Баллы																		

1

Рассмотрите изображения различных объектов живой природы.

1.1. Подпишите их названия, используя слова из предложенного списка: *зелёные водоросли, папоротники, покрытосеменные, мхи*.



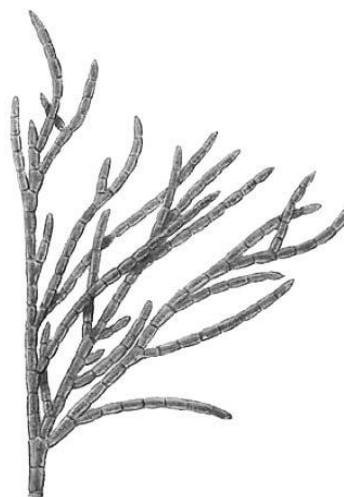
А. \_\_\_\_\_



Б. \_\_\_\_\_



В. \_\_\_\_\_



Г. \_\_\_\_\_



1.2. Три из изображённых объектов объединены общим признаком. Выпишите название объекта, «выпадающего» из общего ряда. Объясните свой выбор.



Ответ. \_\_\_\_\_

\_\_\_\_\_

2

Чем строение грибов сходно со строением животных? Назовите одну черту сходства.



Ответ. \_\_\_\_\_

\_\_\_\_\_

3

Екатерина и Павел собрали и подготовили для гербария образцы растений. Для каждого растения им необходимо составить «паспорт», соответствующий положению этого растения в общей классификации организмов. Помогите ребятам записать в таблицу **слова** из предложенного списка в такой последовательности, чтобы получился «паспорт» растения.

Список слов:

- 1) Растения
- 2) Однодольные
- 3) Ландыш майский
- 4) Покрытосеменные
- 5) Ландыш

Царство	Отдел	Класс	Род	Вид

4

Известно, что **морковь посевная** – культурное растение, корнеплоды которого используются в пищу. Используя эти сведения, выберите из приведённого ниже списка два утверждения, относящиеся к описанию **данных** признаков этого растения. Запишите в ответе **цифры**, соответствующие выбранным ответам.

- 1) В первый год жизни растение образует розетку листьев и корнеплод, во второй – семенной куст.
- 2) Корни моркови используют для приготовления супов, соков, пирогов, цукатов.
- 3) Опыляется растение с помощью насекомых и частично ветром.
- 4) Соцветие моркови – сложный зонтик.
- 5) Морковь культивируется на протяжении 4 тысяч лет, в настоящее время выведено множество сортов этого вида.

Ответ.

--	--

5

Выберите из предложенного списка и вставьте в текст пропущенные слова, используя для этого их цифровые обозначения. Впишите номера выбранных слов на места пропусков в тексте.

### Картофель

Картофель – важная продовольственная культура. Он относится к семейству \_\_\_\_\_ (А). Цветки у картофеля фиолетовые или розовые. К осени созревают плоды: зеленоватые \_\_\_\_\_ (Б). Размножают картофель в основном клубнями – видоизменёнными \_\_\_\_\_ (В) с запасом питательных веществ.

#### Список слов:

- 1) корень
- 2) ягода
- 3) крестоцветные
- 4) паслёновые
- 5) стручок
- 6) побег

Запишите в таблицу выбранные цифры под соответствующими буквами.

Ответ.

А	Б	В

6

Приведите по три примера организмов, относящихся к указанным группам. Запишите их названия в таблицу.

Бактерии	Лишайники

7

Установите соответствие между характеристиками и отделами растений: к каждой позиции, данной в первом столбце, подберите соответствующую позицию из второго столбца.

**ХАРАКТЕРИСТИКИ**

**ОТДЕЛЫ РАСТЕНИЙ**

- |  |                                      |
|--|--------------------------------------|
| <p>A) отсутствуют корни</p> <p>Б) размножаются семенами</p> <p>В) размер не превышает нескольких сантиметров</p> <p>Г) споры созревают в коробочке на ножке</p> <p>Д) оплодотворение в результате опыления</p> <p>Е) для размножения необходима вода</p> | <p>1) Мхи</p> <p>2) Голосеменные</p> |
|--|--------------------------------------|

Запишите в таблицу выбранные цифры под соответствующими буквами.

□

Ответ.

А	Б	В	Г	Д	Е

8

Установите последовательность событий при зарастании водоёма. В ответе запишите соответствующую последовательность цифр.

- 1) формирование леса
- 2) формирование луга
- 3) опускание погибших растений на дно и образование торфа
- 4) зарастание болота с краёв
- 5) обмеление водоёма и превращение его в болото

□

Ответ.

--	--	--	--	--

9

К какому классу относят растение, лист которого показан на рисунке 1?

- 1) Хвощёвые
- 2) Хвойные
- 3) Однодольные
- 4) Двудольные

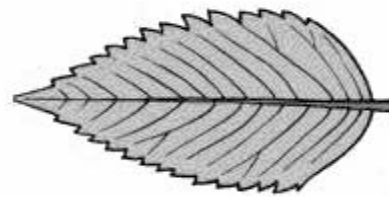


Рисунок 1

Ответ.

10

Какое число тычинок, вероятнее всего, будет у этого растения, изображённого на (см. задание 9)? Почему?

Ответ.

---

11

Верны ли следующие суждения о размножении хвойных растений?

А. Семена созревают в семязачатках, расположенных на чешуях женских шишек.

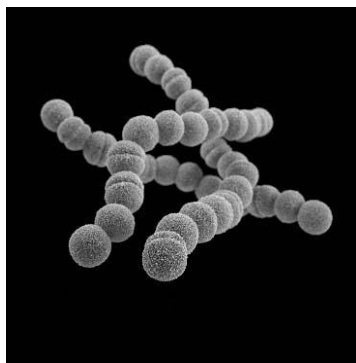
Б. Пыльцевые зерна формируются в пыльниках тычинок и переносятся на женские шишки с помощью ветра.

- 1) верно только А
- 2) верно только Б
- 3) оба суждения верны
- 4) оба суждения неверны

Ответ.

12

Рассмотрите изображения шести организмов. Предложите основание, согласно которому их можно разделить на две группы по три представителя в каждой.



Бактерии кокки



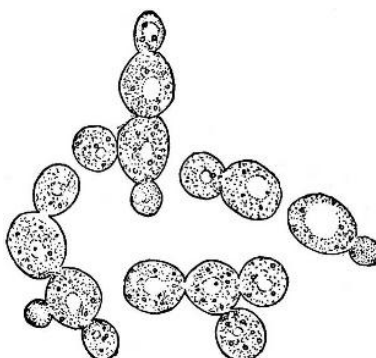
Хламидомонада



Говоруха беловатая



Орляк обыкновенный



Дрожжи



Фасоль

Заполните таблицу: запишите в неё основание, по которому были разделены организмы, общее название для каждой группы организмов и перечислите организмы, которые вы отнесли к этой группе.

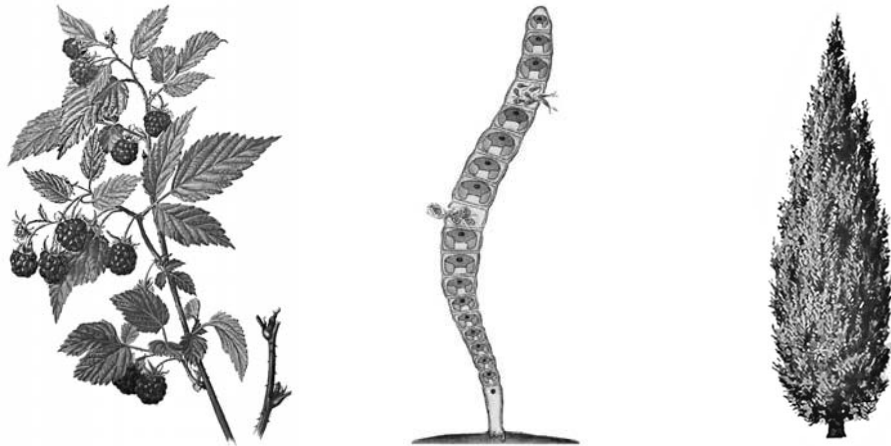
Номер группы	Какое основание позволило разделить организмы?	Как называется данная группа организмов?	Какие организмы относят к данной группе?
Группа 1			
Группа 2			



13

13.1. Рассмотрите изображения растений: *улотрикс*, *малина*, *туя серебристая*. Подпишите их названия под соответствующими изображениями.

Под каждым названием растения укажите среду его обитания: *наземно-воздушная*, *водная*.

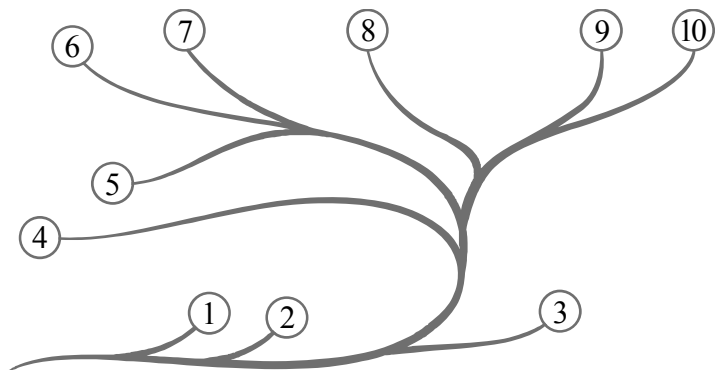


□

Название			
Среда обитания			

13.2. Рассмотрите схему, отражающую развитие растительного мира Земли.

- 1 – Зелёные водоросли
- 2 – Красные водоросли
- 3 – Бурые водоросли
- 4 – Мхи
- 5 – Плауны
- 6 – Папоротники
- 7 – Хвои
- 8 – Голосеменные
- 9 – Однодольные
- 10 – Двудольные



Какими цифрами на схеме обозначены группы организмов, к которым относят изображённые на рисунках растения? Запишите в таблицу номера соответствующих групп.

□

Туя серебристая	Малина	Улотрикс

13.3. Для какого из этих растений характерна жизненная форма - дерево?

□

Ответ. \_\_\_\_\_