

**Проверочная работа
по БИОЛОГИИ**

7 КЛАСС

Вариант 2

Инструкция по выполнению работы

На выполнение работы по биологии отводится 60 минут. Работа включает в себя 13 заданий.

Ответы на задания запишите в поля ответов в тексте работы. В случае записи неверного ответа зачеркните его и запишите рядом новый.

При выполнении работы не разрешается пользоваться учебником, рабочими тетрадями и другим справочным материалом.

При необходимости можно пользоваться черновиком. Записи в черновике проверяться и оцениваться не будут.

Советуем выполнять задания в том порядке, в котором они даны. В целях экономии времени пропускайте задание, которое не удаётся выполнить сразу, и переходите к следующему. Если после выполнения всей работы у Вас останется время, то Вы сможете вернуться к пропущенным заданиям.

Желаем успеха!

Таблица для внесения баллов участника

Номер задания	1.1	1.2	2	3	4	5	6	7	8	9	10	11	12	13.1	13.2	13.3	Сумма баллов	Отметка за работу
Баллы																		

1

Рассмотрите изображения различных объектов живой природы.

1.1. Подпишите их названия, используя слова из предложенного списка: *мхи*, *покрытосеменные*, *папоротники*, *плауновидные*.



А. _____



Б. _____



В. _____



Г. _____

1.2. Три из изображённых объектов объединены общим признаком. Выпишите название объекта, «выпадающего» из общего ряда. Объясните свой выбор.

Ответ. _____

2

Чем строение грибов сходно со строением животных? Назовите одну черту сходства.

Ответ. _____

3

Тамара и Валерий собрали и подготовили для гербария образцы растений. Для каждого растения им необходимо составить «паспорт», соответствующий положению этого растения в общей классификации организмов. Помогите ребятам записать в таблицу **слова** из предложенного списка в такой последовательности, чтобы получился «паспорт» растения.

Список слов:

- 1) Ольха
- 2) Растения
- 3) Ольха красная
- 4) Покрытосеменные
- 5) Двудольные



Царство	Отдел	Класс	Род	Вид

4

Известно, что **табак широколистный** – ядовитое растение из отдела Покрытосеменные растения. Используя эти сведения, выберите из приведённого ниже списка два утверждения, относящиеся к описанию **данных** признаков этого растения. Запишите в ответе **цифры**, соответствующие выбранным ответам.

- 1) Употребление табака вызывает никотиновую зависимость и может закончиться смертельным исходом.
- 2) Листья растения крупные, цельные, заострённые.
- 3) В 17 веке семена табака были впервые завезены в Европу.
- 4) Плод табака – многосемянная коробочка, при созревании растрескивается.
- 5) Посевы табака часто повреждаются колорадскими жуками.



Ответ.

--	--

5

Выберите из предложенного списка и вставьте в текст пропущенные слова, используя для этого их цифровые обозначения. Впишите номера выбранных слов на места пропусков в тексте.

Злаки

Всем растениям семейства злаков свойственны общие признаки. У очень многих злаков междоузлия стебля полые. Такой стебель называется _____(А). Плод у злаков – _____(Б). Это односемянный плод, в котором срослись околоплодник и семенная кожура. Опыление злаков происходит с помощью _____(В).

Список слов:

- 1) насекомое
- 2) семянка
- 3) трубка
- 4) соломина
- 5) ветер
- 6) зерновка

Запишите в таблицу выбранные цифры под соответствующими буквами.

Ответ.

А	Б	В

6

Приведите по три примера растений, относящихся к указанным семействам. Запишите их названия в таблицу.

Злаки	Лилейные

7

Установите соответствие между характеристиками и семействами растений: к каждой позиции, данной в первом столбце, подберите соответствующую позицию из второго столбца.

ХАРАКТЕРИСТИКИ

- А) стебель представлен соломиной
- Б) опыляются ветром
- В) цветы невзрачные, с недоразвитым околоцветником
- Г) способствуют обогащению почвы азотом
- Д) плод многосемянный
- Е) семена используют для получения муки

СЕМЕЙСТВА

- 1) Мотыльковые
- 2) Злаки

Запишите в таблицу выбранные цифры под соответствующими буквами.

Ответ.

А	Б	В	Г	Д	Е

8

Установите последовательность уровней организации органа растительного организма в порядке его усложнения. В ответе запишите соответствующую последовательность цифр.

- 1) цветок
- 2) спермии
- 3) пыльник
- 4) пыльцевое зерно
- 5) тычинка

Ответ.

--	--	--	--	--

9

К какому классу относят растение, корневая система которого показана на рисунке 1?

- 1) Листостебельные мхи
- 2) Хвощёвые
- 3) Двудольные
- 4) Папоротниковые



Рисунок 1

Ответ.

10

Какое число чашелистиков, вероятнее всего, будет у растения, корневая система которого изображена на рисунке (см. задание 9)? Почему?

Ответ. _____

11

Верны ли следующие суждения о проводящей ткани растений?

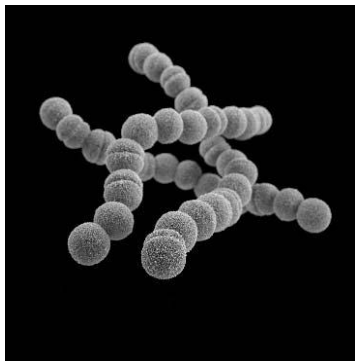
- А. По сосудам растений передвигаются органические вещества.
Б. По ситовидным трубкам передвигаются минеральные вещества, растворимые в воде.

- 1) верно только А
- 2) верно только Б
- 3) оба суждения верны
- 4) оба суждения неверны

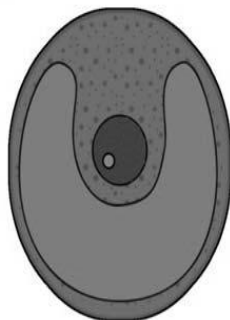
Ответ.

12

Рассмотрите изображения шести организмов. Предложите основание, согласно которому их можно разделить на две группы по три представителя в каждой.



Бактерии кокки



Хлорелла



Волнушка



Клюква



Бактерии спириллы



Плаун баранец

Заполните таблицу: запишите в неё основание, по которому были разделены организмы, общее название для каждой группы организмов и перечислите организмы, которые вы отнесли к этой группе.

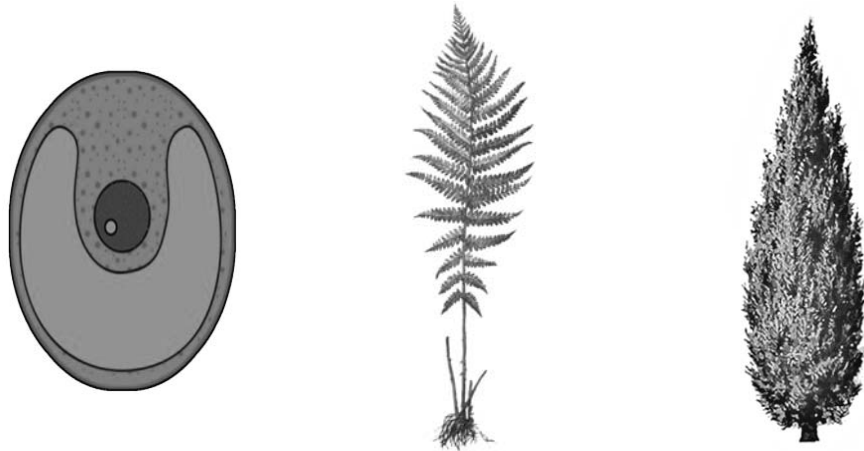
Номер группы	Какое основание позволило разделить организмы?	Как называется данная группа организмов?	Какие организмы относят к данной группе?
Группа 1			
Группа 2			



13

13.1. Рассмотрите изображения растений: *кочедыжник*, *хлорелла*, *туя серебристая*. Подпишите их названия под соответствующими изображениями.

Под каждым названием растения укажите среду его обитания: *наземно-воздушная*, *водная*.

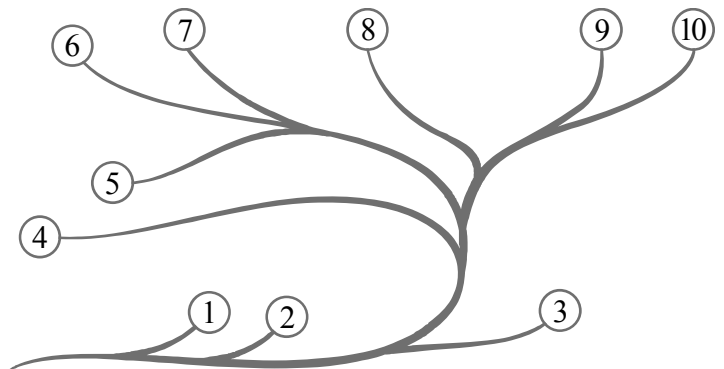


□

Название			
Среда обитания			

13.2. Рассмотрите схему, отражающую развитие растительного мира Земли.

- 1 – Зелёные водоросли
- 2 – Красные водоросли
- 3 – Бурые водоросли
- 4 – Мхи
- 5 – Плауны
- 6 – Папоротники
- 7 – Хвои
- 8 – Голосеменные
- 9 – Однодольные
- 10 – Двудольные



Какими цифрами на схеме обозначены группы организмов, к которым относят изображённые на рисунках растения? Запишите в таблицу номера соответствующих групп.

□

Кочедыжник	Туя серебристая	Хлорелла

13.3. У какого из этих растений в цикле развития образуется заросток?

□

Ответ. _____