

**Проверочная работа
по БИОЛОГИИ**

7 КЛАСС

Вариант 1

Инструкция по выполнению работы

На выполнение работы по биологии отводится 60 минут. Работа включает в себя 13 заданий.

Ответы на задания запишите в поля ответов в тексте работы. В случае записи неверного ответа зачеркните его и запишите рядом новый.

При выполнении работы не разрешается пользоваться учебником, рабочими тетрадями и другим справочным материалом.

При необходимости можно пользоваться черновиком. Записи в черновике проверяться и оцениваться не будут.

Советуем выполнять задания в том порядке, в котором они даны. В целях экономии времени пропускайте задание, которое не удаётся выполнить сразу, и переходите к следующему. Если после выполнения всей работы у Вас останется время, то Вы сможете вернуться к пропущенным заданиям.

Желаем успеха!

Таблица для внесения баллов участника

Номер задания	1.1	1.2	2	3	4	5	6	7	8	9	10	11	12	13.1	13.2	13.3	Сумма баллов	Отметка за работу
Баллы																		

1

Рассмотрите изображения различных объектов живой природы.

1.1. Подпишите их названия, используя слова из предложенного списка: *зелёные водоросли, мхи, сумчатые грибы, красные водоросли.*



А. _____



Б. _____



В. _____



Г. _____

1.2. Три из изображённых объектов объединены общим признаком. Выпишите название объекта, «выпадающего» из общего ряда. Объясните свой выбор.

Ответ. _____

2

Каково значение плаунов в жизни человека? Назовите одно из них.

Ответ. _____

3

Ксения и Егор собрали и подготовили для гербария образцы растений. Для каждого растения им необходимо составить «паспорт», соответствующий положению этого растения в общей классификации организмов. Помогите ребятам записать в таблицу **слова** из предложенного списка в такой последовательности, чтобы получился «паспорт» растения.

Список слов:

- 1) Голосеменные
- 2) Растения
- 3) Туя
- 4) Хвойные
- 5) Туя западная

Царство	Отдел	Класс	Род	Вид

4

Известно, что **повилика европейская** – однолетнее паразитическое растение. Используя эти сведения, выберите из приведённого ниже списка два утверждения, относящиеся к описанию **данных** признаков этого растения.

Запишите в ответе **цифры**, соответствующие выбранным ответам.

- 1) Стебли повилики обвивают стебли других растений и присасываются к ним особыми присосками.
- 2) Семена растения имеют очень растянутый период прорастания.
- 3) Полный вегетационный цикл повилики проходит за один сезон, после чего растение отмирает.
- 4) У растения отсутствуют корни, стебли красного цвета.
- 5) Повилика распространена практически по всей территории Европы.

Ответ.

--	--

5

Выберите из предложенного списка и вставьте в текст пропущенные слова, используя для этого их цифровые обозначения. Впишите номера выбранных слов на места пропусков в тексте.

Грибы

Грибы совмещают в себе признаки и растений, и животных. С животными грибы сходны тем, что у них в клетках не запасается _____ (А), и они питаются готовыми органическими веществами. В состав клеточной стенки у грибов входит _____ (Б). Однако, в отличие от животных, грибы постоянно растут и _____ (В).

Список слов:

- 1) целлюлоза
- 2) гликоген
- 3) хитин
- 4) подвижны
- 5) крахмал
- 6) неподвижны

Запишите в таблицу выбранные цифры под соответствующими буквами.

Ответ.

А	Б	В

6

Приведите по три примера растений, относящихся к указанным группам. Запишите их названия в таблицу.

Споровые	Семенные

7

Установите соответствие между характеристиками и отделами растений: к каждой позиции, данной в первом столбце, подберите соответствующую позицию из второго столбца.

ХАРАКТЕРИСТИКИ

- А) корни отсутствуют
- Б) имеют листья, стебли и корни
- В) имеют корневище
- Г) содержат водоносные клетки
- Д) способствуют заболачиванию
- Е) оплодотворение происходит на заростке

ОТДЕЛЫ РАСТЕНИЙ

- 1) Мхи
- 2) Папоротники

Запишите в таблицу выбранные цифры под соответствующими буквами.

□
Ответ.

А	Б	В	Г	Д	Е

8

Установите последовательность событий, происходящих при опылении у ржи. В ответе запишите соответствующую последовательность цифр.

- 1) рост тычиночных нитей
- 2) раскрытие цветковых чешуй
- 3) высыпание пыльцы
- 4) вскрытие пыльников
- 5) вынос пыльников наружу

□
Ответ.

--	--	--	--	--

9 К какому классу относят растение, диаграмма цветка которого показана на рисунке 1?

- 1) Двудольные
- 2) Голосеменные
- 3) Однодольные
- 4) Папоротниковые

Ответ.

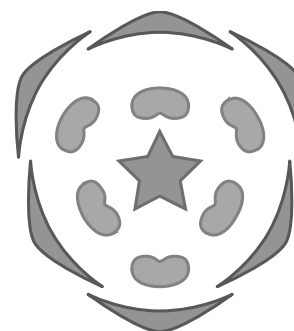


Рисунок 1

10 Какой признак, показанный на диаграмме цветка (см. задание 9), позволяет определить принадлежность растения к этому классу? Почему?

Ответ. _____

11 Верны ли следующие суждения о жизнедеятельности водорослей?

А. Водоросли обитают в воде, откуда впитывают непосредственно в клетки кислород и органические вещества.

Б. Размножение осуществляется исключительно бесполом способом за счёт отрыва кусочков слоевища.

- 1) верно только А
- 2) верно только Б
- 3) оба суждения верны
- 4) оба суждения неверны

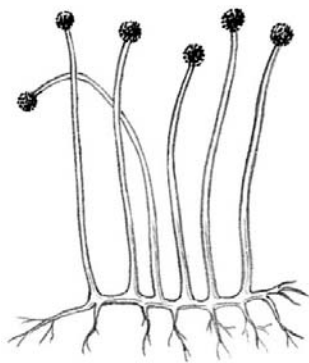
Ответ.

12

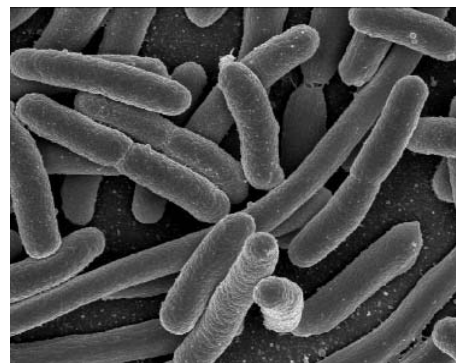
Рассмотрите изображения шести организмов. Предложите основание, согласно которому их можно разделить на две группы по три представителя в каждой.



Лисичка



Мукор



Кишечные палочки



Бактерии вибрионы



Бактерии спириллы



Споринья

Заполните таблицу: запишите в неё основание, по которому были разделены организмы, общее название для каждой группы организмов и перечислите организмы, которые вы отнесли к этой группе.

Номер группы	Какое основание позволило разделить организмы?	Как называется данная группа организмов?	Какие организмы относятся к данной группе?
Группа 1			
Группа 2			



13

13.1. Рассмотрите изображения растений: *нителла*, *кукуруза*, *пузырник*. Подпишите их названия под соответствующими изображениями.

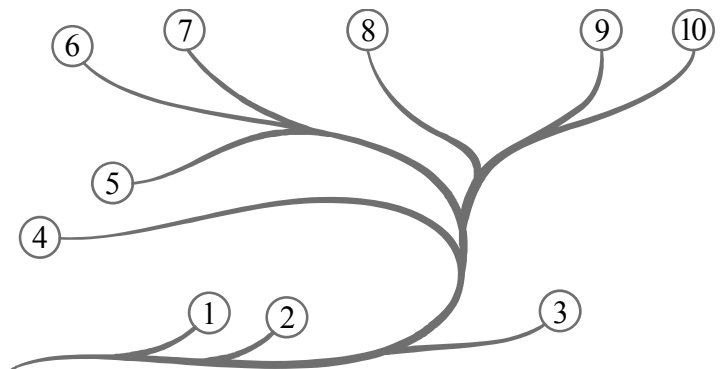
Под каждым названием растения укажите среду его обитания: *наземно-воздушная*, *водная*.



Название			
Среда обитания			

13.2. Рассмотрите схему, отражающую развитие растительного мира Земли.

- 1 – Зелёные водоросли
- 2 – Красные водоросли
- 3 – Бурые водоросли
- 4 – Мхи
- 5 – Плауны
- 6 – Папоротники
- 7 – Хвои
- 8 – Голосеменные
- 9 – Однодольные
- 10 – Двудольные



Какими цифрами на схеме обозначены группы организмов, к которым относят изображённые на рисунках растения? Запишите в таблицу номера соответствующих групп.

Нителла	Пузырник	Кукуруза

13.3. Какое из этих растений относят к высшим споровым растениям?

Ответ. _____