

**Проверочная работа  
по МАТЕМАТИКЕ**

**8 класс**

**Вариант 2**

**Инструкция по выполнению работы**

На выполнение работы по математике даётся 90 минут. Работа содержит 19 заданий.

В заданиях, после которых есть поле со словом «Ответ», запишите ответ в указанном месте.

В заданиях, после которых есть поле со словами «Решение» и «Ответ», запишите решение и ответ в указанном месте.

В заданиях 4 и 8 нужно отметить точки на числовой прямой.

Если Вы хотите изменить ответ, зачеркните его и запишите рядом другой.

При выполнении работы можно пользоваться таблицей умножения и таблицей квадратов двузначных чисел. Запрещено пользоваться учебниками, рабочими тетрадями, справочниками, калькулятором.

При необходимости можно пользоваться черновиком. Записи в черновике проверяться и оцениваться не будут.

Советуем выполнять задания в том порядке, в котором они даны. Для экономии времени пропускайте задание, которое не удаётся выполнить сразу, и переходите к следующему. Постарайтесь выполнить как можно больше заданий.

***Желаем успеха!***

*Таблица для внесения баллов участника*

Номер задания	1	2	3	4	5	6	7	8	9	10	11	12	13	14	15
Баллы															
			16(1)	16(2)	17	18	19	Сумма баллов	Отметка за работу						



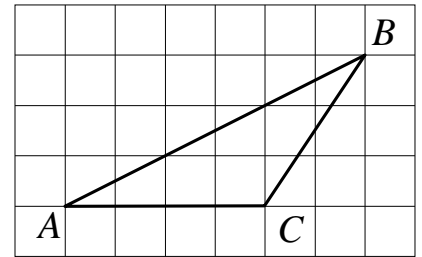




- 11) Стоимость проезда в электричке составляет 150 рублей. Студентам предоставляется скидка 40%. Сколько рублей будет стоить билет на электричку для студента после подорожания проезда на 10%?

<input style="width: 30px; height: 30px;" type="checkbox"/>	Ответ:	
---	--------	--

- 12) На клетчатой бумаге с размером клетки  $1 \times 1$  изображён треугольник  $ABC$ . Найдите длину его медианы, выходящей из вершины  $B$ .



<input style="width: 30px; height: 30px;" type="checkbox"/>	Ответ:	
---	--------	--

- 13) Найдите длину высоты равностороннего треугольника, если его сторона равна  $5\sqrt{3}$ .

<input style="width: 30px; height: 30px;" type="checkbox"/>	Ответ:	
---	--------	--

- 14) Выберите верные утверждения и запишите в ответе их номера.

- 1) Через любые три различные точки плоскости можно провести не более одной окружности.
- 2) Если в треугольнике есть один острый угол, то этот треугольник остроугольный.
- 3) Основания любой трапеции параллельны.

<input style="width: 30px; height: 30px;" type="checkbox"/>	Ответ:	
---	--------	--



16

**Водный режим реки** — годовое изменение расхода, уровня и объёма воды в реке. Неравномерный в течение года режим питания рек связан с колебаниями количества осадков, весенним таянием снега и другими факторами.

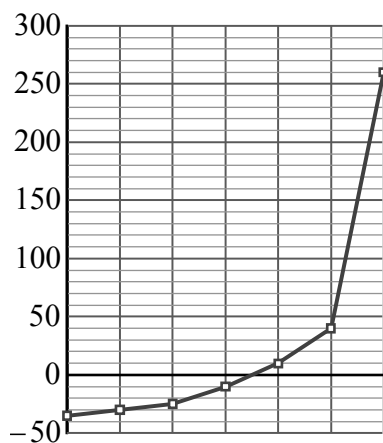
Различают следующие фазы водного режима:

1. Половодье — ежегодное весеннее увеличение водности реки, вызванное таянием снега.
2. Паводок — кратковременное поднятие уровня воды в результате быстрого таяния снега при оттепели или обильных дождей.
3. Межень — ежегодный низкий уровень воды, вызванный сухой погодой.
4. Ледостав — период образования ледяного покрова.
5. Ледоход — слом льда и движение льдин.

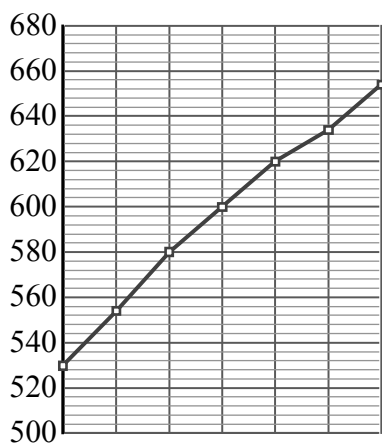
Одной из задач гидрологии является слежение за уровнем воды в реках. Постоянный контроль уровня воды важен для гидроэнергетиков, судоводителей и экстренных служб. Уровень воды в реках России отсчитывается от многолетнего среднего уровня Балтийского моря. Футшток с нулевой отметкой находится в Кронштадте.

На трёх диаграммах показан уровень воды (в см) в реке Амур вблизи г. Комсомольска-на-Амуре за три периода: с 6 по 12 января, с 17 по 23 апреля и с 20 по 26 августа 2019 г. По вертикали указан уровень воды (в см), по горизонтали — дни.

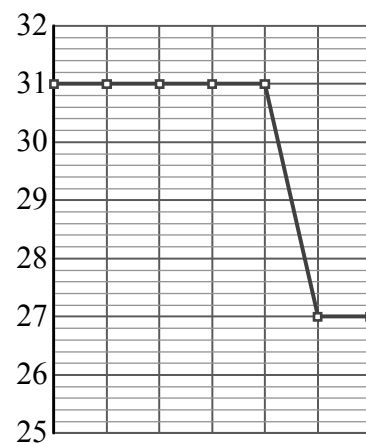
Рассмотрите диаграммы 1–3 и прочтите фрагмент сопровождающей статьи.



Диагр. 1



Диагр. 2



Диагр. 3

*Амур — одна из крупнейших рек мира. Истоком Амура является слияние рек Шилка и Аргунь. Впадает Амур в Охотское море вблизи о. Сахалин.*

*Водный режим Амура характеризуется слабо выраженным весенним половодьем, высокими летними паводками во время муссонных дождей и зимней низкой меженью. Летние паводки часто превосходят весеннее половодье. Наиболее значительные паводки обычно в конце лета — начале осени. В районах среднего и нижнего Амура в это время наблюдаются разливы, ширина которых может достигать 25 км.*

*Средний уровень Амура вблизи г. Комсомольска-на-Амуре 200–250 см. Неблагоприятным уровнем считается 600 см, при этом уровне происходит подтопление зданий, дорог и полей. Опасный уровень — 650 см. При таком уровне неизбежно затопление населённых пунктов.*

*Зимой, когда река скована льдом, уровень воды невысок и колеблется незначительно. Во время весеннего половодья уровень резко возрастает. Во второй половине апреля 2019 года отмечено суточное повышение уровня воды более чем на 2 метра.*

В период с 22 по 28 июня 2019 года наблюдалось незначительное снижение уровня Амура. Весенние паводки уже прошли, а летние ещё не наступили. 23 июня уровень воды снизился чуть более, чем на 3% по сравнению с 22 июня и составил 219 см. 24 июня уровень реки снизился ещё на 7 см. 25 июня уровень Амура вырос на 5 см и оставался на этом же уровне 26 июня. 27 и 28 июня уровень снова стал снижаться: 27 числа — на 5 см, на следующий день — ещё на 7 см, достигнув отметки 205 см.

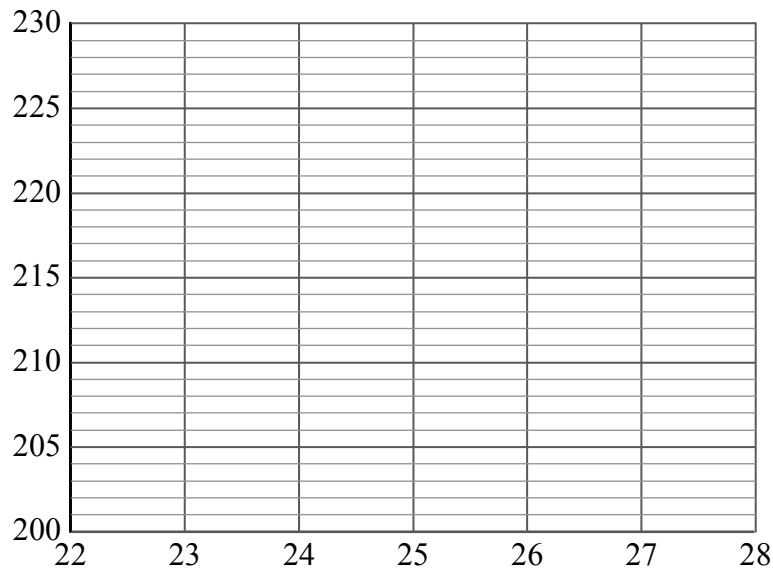
1) На основании прочитанного определите, какому периоду (с 6 по 12 января, с 17 по 23 апреля или с 20 по 26 августа) соответствует диаграмма 3.



Ответ: \_\_\_\_\_

2) По имеющемуся описанию постройте приблизительный график изменения уровня воды в Амуре в период с 22 по 28 июня.

Ответ:





17

В прямоугольной трапеции  $ABCD$  с основаниями  $AD$  и  $BC$  диагональ  $BD$  равна 10, а угол  $A$  равен  $45^\circ$ . Найдите бóльшую боковую сторону, если меньшее основание трапеции равно  $5\sqrt{3}$ .

Запишите решение и ответ.

Решение.

Ответ:

18

Путь длиной 39 км первый велосипедист проезжает на 24 минуты дольше второго. Найдите скорость второго велосипедиста, если известно, что она на 2 км/ч больше скорости первого. Ответ дайте в км/ч.

Запишите решение и ответ.

Решение.

Ответ:

19

На товарищеском турнире школьников по шахматам каждый школьник сыграл с каждым другим не более одной партии, кроме того, каждый из них сыграл с приглашённым гроссмейстером не более одной партии. Всего было сыграно 25 партий. Какое наименьшее количество школьников могло участвовать в этом турнире?

Запишите решение и ответ.

Решение.

Ответ: